

当社取扱い損害保険会社／推奨販売損害保険会社についてのご案内

①取扱い損害保険会社について

・当社は損害保険の販売に関して以下の損害保険会社の商品を取扱っております。

- ・東京海上日動火災保険株式会社
- ・損害保険ジャパン株式会社
- ・あいおいニッセイ同和損保株式会社
- ・イーデザイン損害保険株式会社

②全社における推奨販売損害保険会社について

・当社は上記取扱い損害保険会社の各商品を取り扱っておりますが、お客さまに対する適切な募集を図る目的で、事故対応や日常サポート面でスムーズな連携が可能な以下保険会社の商品を推奨販売させていただいております。

- ・東京海上日動火災保険株式会社
- ・損害保険ジャパン日本興亜株式会社
- ・あいおいニッセイ同和損保株式会社

③尾賀亀における推奨販売損害保険会社について

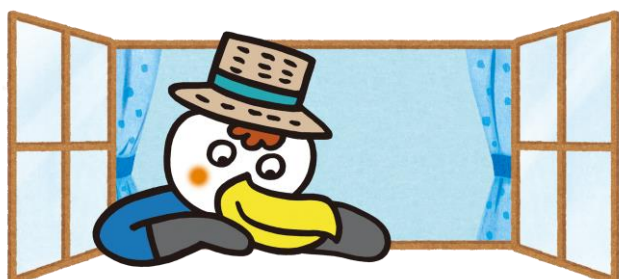
・尾賀亀においては、損害保険商品募集に関する主たる教育・指導担当の損害保険会社を選定しておりますので、当該損害保険会社の商品を推奨販売させていただいております。

尾賀亀の推奨販売損害保険会社

東京海上日動火災保険株式会社

※保険会社および商品の選択について、お客さまのご意向を妨げるものではありません。

取扱い損害保険会社の中から、推奨販売損害保険会社以外の商品もご加入いただけます。



お客様が安心安全なカーライフを送ることが出来るように、自動車保険を含めた
トータルカーライフサービスを
すべてのお客様にご案内しています！

株式会社 尾賀亀

住所：滋賀県近江八幡市出町293

電話：0748-33-5183